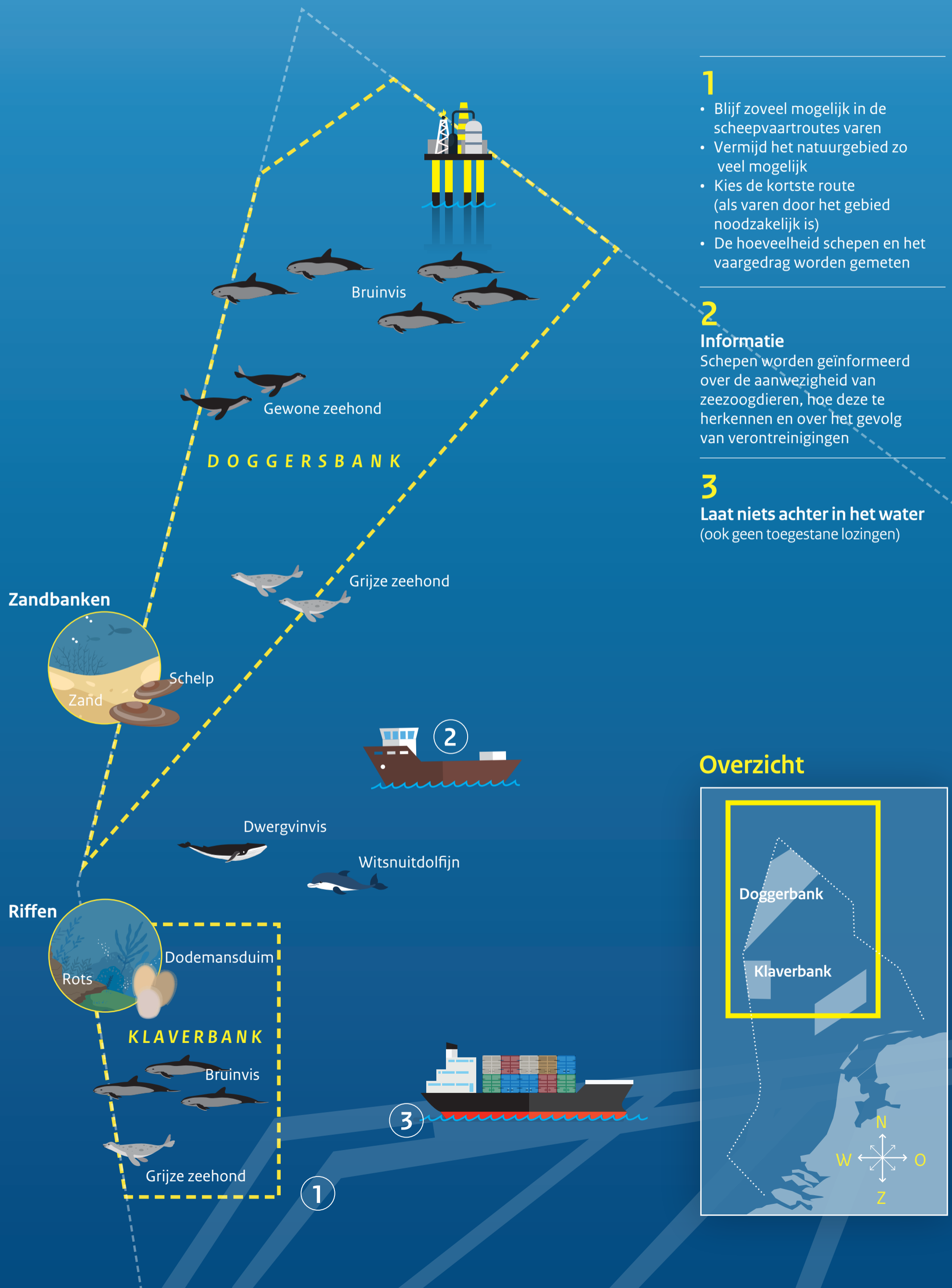


Varen in en rondom het Natura 2000-gebied

(maatregelen gelden het hele jaar)

Klaverbank en Doggersbank



1

- Blijf zoveel mogelijk in de scheepvaartroutes varen
- Vermijd het natuurgebied zo veel mogelijk
- Kies de kortste route (als varen door het gebied noodzakelijk is)
- De hoeveelheid schepen en het vaargedrag worden gemeten

2

Informatie

Schepen worden geïnformeerd over de aanwezigheid van zeezoogdieren, hoe deze te herkennen en over het gevolg van verontreinigingen

3

Laat niets achter in het water (ook geen toegestane lozingen)

Overzicht

