



# Toezicht en handhaving bij Wind op Zee

Windparken zijn enorme technische bouwwerken op zee. Ze moeten dan ook aan veel eisen voldoen: (veiligheids)eisen in en om het park en eisen om de impact op het zeeleven zoveel mogelijk te beperken. Dit geldt voor alle fases van een windpark, met het daarbij behorende elektriciteitsnetwerk op zee: vanaf de ontwikkeling tot het gebruik van een windpark en de uiteindelijke ontmanteling.

Toezicht is nodig om te controleren of onder andere aan die eisen wordt voldaan. De afdeling Handhaving van Rijkswaterstaat Zee en Delta (RWS ZD) is het bevoegd gezag voor toezicht en handhaving bij het ontwerp, de bouw, de exploitatie en de verwijdering van windparken en netten op zee. De afdeling heeft daarbij ook een preventieve taak en geeft voorlichting en advies.

Meer weten over de ontwikkeling van windenergie op zee?  
Kijk op [noordzeeloket.nl](http://noordzeeloket.nl) of op [windopzee.nl](http://windopzee.nl).



**Vorbereiding windpark**

[Lees meer >](#)



**Bouw windpark**

[Lees meer >](#)



**Beheer, onderhoud, ontmanteling**

[Lees meer >](#)



**Handhaving bij overtredingen**

[Lees meer >](#)



**Incidenten in en rond een windpark**

[Lees meer >](#)



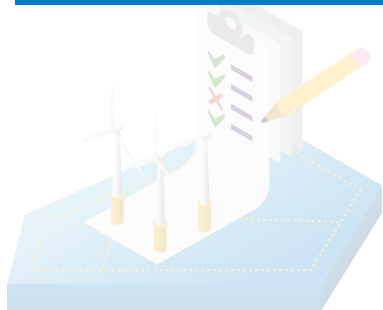


# Toezicht en handhaving bij Wind op Zee

Windparken zijn enorme technische bouwwerken op zee. Ze moeten dan ook aan veel eisen voldoen: (veiligheids)eisen in en om het park en eisen om de impact op het zeeleven zoveel mogelijk te beperken. Dit geldt voor alle fases van een windpark, met het daarbij behorende elektriciteitsnet.

## Vorbereitung windpark

Voordat de bouw van een windpark start, beoordeelt de afdeling Handhaving van RWS ZD de werkplannen van de windparkexploitanten en van netbeheerder TenneT. Eventuele gebreken in de gegevens of plannen kunnen daarmee in een vroeg stadium worden verholpen. De afdeling toetst hierbij of wordt voldaan aan de eisen van het [Waterbesluit](#) en van het kavelbesluit dat van toepassing is. Voor het Net op Zee toetst Handhaving of de werkplannen voldoen aan de eisen uit de watervergunning.



Vorbereitung windpark

[Lees meer >](#)



Bouw windpark

[Lees meer >](#)



Beheer, onderhoud, ontmanteling

[Lees meer >](#)



Handhaving bij overtredingen

[Lees meer >](#)



Incidenten in en rond een windpark

[Lees meer >](#)



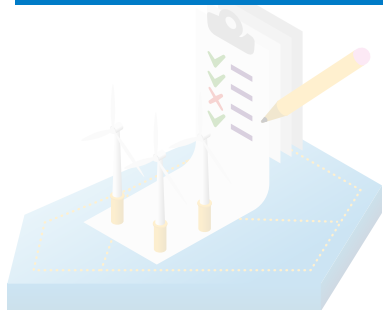


# Toezicht en handhaving bij Wind op Zee

Windparken zijn enorme technische bouwwerken op zee. Ze moeten dan ook aan veel eisen voldoen: (veiligheids)eisen in en om het park en eisen om de impact op het zeeleven zoveel mogelijk te beperken. Dit geldt voor alle fases van een windpark, met het daarbij behorende elektriciteits

## Bouw windpark

Samen met Staatstoezicht op de Mijnen controleert de afdeling Handhaving tijdens de bouw van de windparken of er volgens de voorschriften en ingediende werkplannen wordt gewerkt. Zo voert RWS bijvoorbeeld onderwatergeluidsmetingen uit tijdens het heien van de funderingen van de turbines. Hiermee controleert RWS of de normen voor onderwatergeluid niet worden overschreden en daarmee of het onderwaterleven niet te veel wordt verstoord. Ook vindt er in samenwerking met de Kustwacht controle plaats. Ze controleren bijvoorbeeld of schepen - met uitzondering van bestemmingsverkeer - de veiligheidszones respecteren die bij de bouw gelden.



Voorbereiding windpark

[Lees meer >](#)



Bouw windpark

[Lees meer >](#)



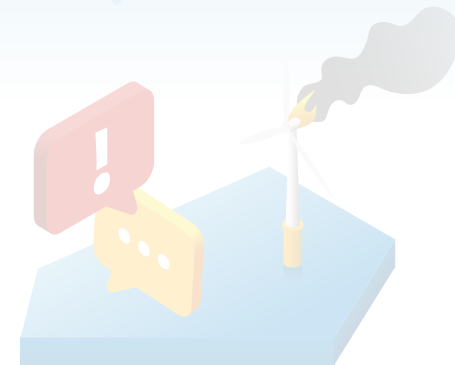
Beheer, onderhoud, ontmanteling

[Lees meer >](#)



Handhaving bij overtredingen

[Lees meer >](#)



Incidenten in en rond een windpark

[Lees meer >](#)

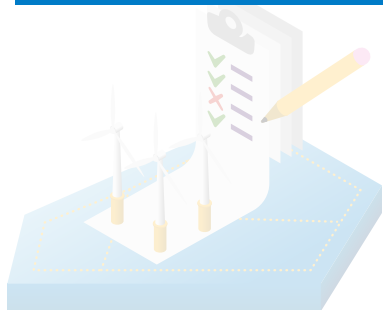


# Toezicht en handhaving bij Wind op Zee

Windparken zijn enorme technische bouwwerken op zee. Ze moeten dan ook aan veel eisen voldoen: (veiligheids)eisen in en om het park en eisen om de impact op het zeeleven zoveel mogelijk te beperken. Dit geldt voor alle fases van een windpark, met het daarbij behorende elektriciteits

## Beheer, onderhoud, ontmanteling

Zodra een windpark in gebruik is, controleert Handhaving het beheer en onderhoud. Ook daarvoor gelden eisen die getoetst moeten worden. Handhaving bekijkt bijvoorbeeld of uit de administratie van de windparkeigenaar en netbeheerder TenneT blijkt of het onderhoud goed is georganiseerd, of er preventief gewerkt wordt en er voldoende rekening wordt gehouden met mogelijke incidenten. Daarnaast toetst Handhaving de werkplannen zodra er sprake is van wijzigingen van het windpark, en monitort ze de uitvoering ervan. Het gaat bij wijzigingen bijvoorbeeld om groot onderhoud of vervanging van onderdelen.



Voorbereiding windpark

[Lees meer >](#)



Bouw windpark

[Lees meer >](#)



Beheer, onderhoud, ontmanteling

[Lees meer >](#)



Handhaving bij overtredingen

[Lees meer >](#)



Incidenten in en rond een windpark

[Lees meer >](#)





# Toezicht en handhaving bij Wind op Zee

Windparken zijn enorme technische bouwwerken op zee. Ze moeten dan ook aan veel eisen voldoen: (veiligheids)eisen in en om het park en eisen om de impact op het zeeleven zoveel mogelijk te beperken. Dit geldt voor alle fases van een windpark, met het daarbij behorende elektriciteitsnet.

## Handhaving bij overtredingen

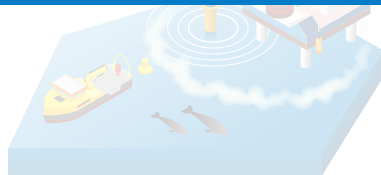
Als bij het toezicht en de controle overtredingen worden geconstateerd, is de afdeling Handhaving van RWS ZD bevoegd om op te treden met bestuurlijke, bestuurs- en strafrechtelijke (sanctie)middelen. Hiervoor volgt RWS de landelijke handhavingstrategie. Dit kan betekenen dat proces-verbaal wordt opgemaakt, een waarschuwing wordt gegeven, een last onder dwangsom wordt opgelegd of een dwangbevel wordt uitgevaardigd.

Dit kan in de verschillende fases tijdens de levensduur van een windpark voorkomen, van voorbereiding, tot bouw, beheer en de latere verwijdering van een windpark of het Net op Zee. Naast RWS ZD hebben ook Staatstoezicht op de Mijnen en de Kustwacht het mandaat om handhavend op te treden als bij inspecties op zee direct ingrijpen nodig is.



Vorbereiding windpark

[Lees meer >](#)



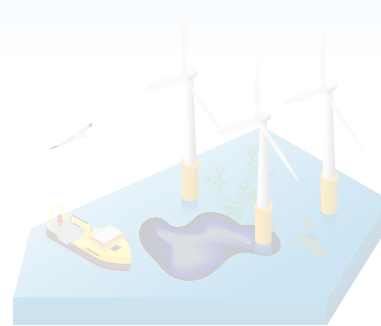
Bouw windpark

[Lees meer >](#)



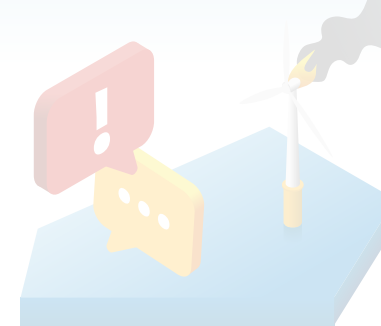
Beheer, onderhoud, ontmanteling

[Lees meer >](#)



Handhaving bij overtredingen

[Lees meer >](#)



Incidenten in en rond een windpark

[Lees meer >](#)





# Toezicht en handhaving bij Wind op Zee

Windparken zijn enorme technische bouwwerken op zee. Ze moeten dan ook aan veel eisen voldoen: (veiligheids)eisen in en om het park en eisen om de impact op het zeeleven zoveel mogelijk te beperken. Dit geldt voor alle fasen van een windpark, met het daarbij behorende elektriciteits



## Incidenten in en rond een windpark

Bij incidenten in en rond een windpark of een windpark in aanbouw – zoals een brand of een aanvaring van een schip met een turbine – heeft Handhaving geen directe rol. Wel wordt de afdeling direct op de hoogte gebracht van een incident en houdt ze de vinger aan de pols. Bij de afhandeling van een incident heeft de afdeling Handhaving de gebruikelijke taken: ze beoordeelt plannen voor verwijdering en herstel van onderdelen en monitort de uitvoering.

Vorbereiding  
windpark

Bouw  
windpark

Beheer, onderhoud,  
ontmanteling

Handhaving bij  
overtredingen

Incidenten in en  
rond een windpark