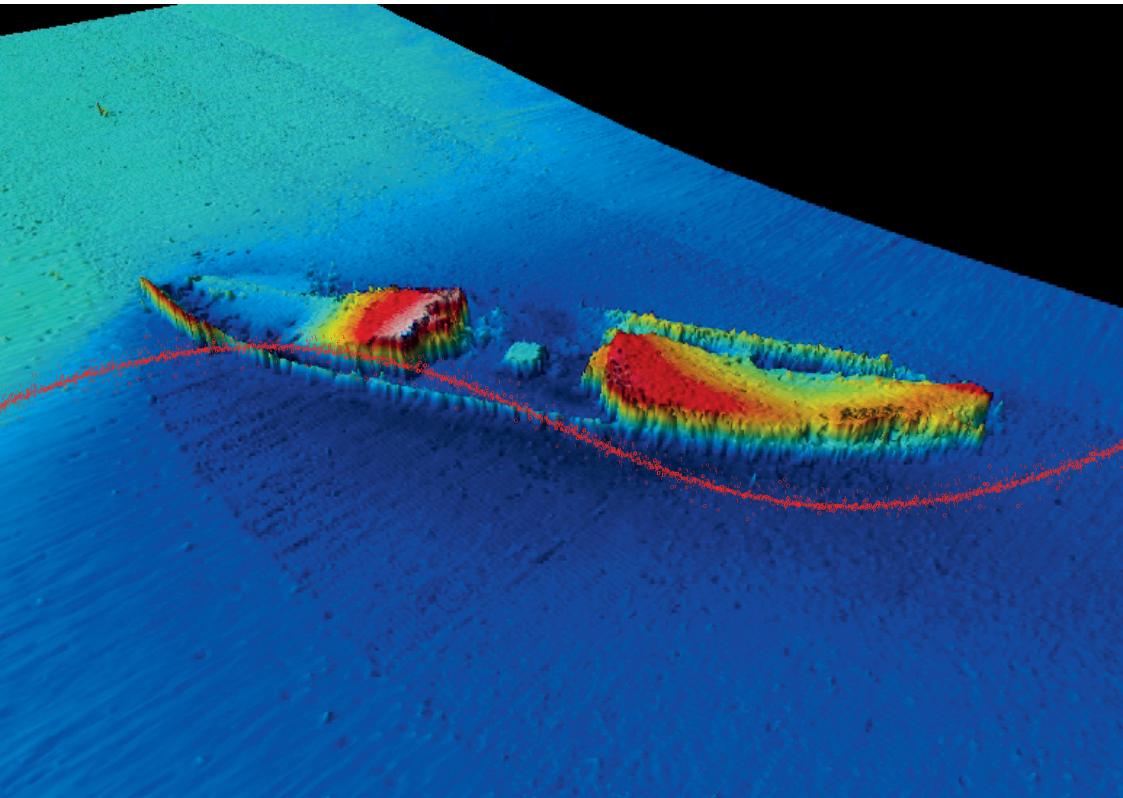




# Onderwater Objecten Noordzee



## DATASETS NOORDZEE

RWS stelt een zee aan informatie beschikbaar. Deze informatie is veelal open data die in de vorm van datasets via diverse kanalen geraadpleegd kan worden:

- Rijkswaterstaatdata.nl
- Noordzeeloket.nl
- Data.overheid.nl
- Nationaalgeoregister.nl
- PDOK.nl

Naast deze informatie beschikt RWS over datasets die niet of niet volledig toegankelijk zijn voor het publiek. Denk daarbij aan datasets waarvan de inhoud vertrouwelijk is. Hoewel geen open data zijn ze wel essentieel voor:

- Vlot en veilig scheepvaartverkeer met de focus op veiligheid;
- Gezond water met de focus op milieu en ecologie;
- Betrouwbare informatie met de focus op bereikbaarheid.

Eén van deze datasets is de dataset onderwater objecten.

## DATASET ONDERWATER OBJECTEN

De dataset onderwater objecten is ontwikkeld door Rijkswaterstaat voor intern gebruik. Het doel van deze dataset is om waarnemingen van objecten, gevonden bij verschillende onderzoeken van de waterbodem, centraal op te slaan.

De dataset wordt ondersteund door SonarReg, een RWS-informatiesysteem voor opslag, raadplegen, bewerken en presenteren van geregistreerde objecten. Deze objecten zijn voorzien van een uniek nummer: het NCN-nummer (Nationaal Contact Nummer). Het betreft medium en

large bottom objects zoals wrakken (auto's, vliegtuigen, schepen), verloren lading, ankers en visnetten.

De dataset is gekoppeld met datasets van andere Rijksoverheden door middel van het Nationaal Contact Nummer (NCN). De data is afkomstig van RWS (Rijkswaterstaat), DHY (Dienst der Hydrografie) en RCE (Rijksdienst voor het Cultureel Erfgoed). Ook data afkomstig van andere partijen, bijvoorbeeld RVO (Rijksdienst voor Ondernemend Nederland), worden opgenomen in de dataset onderwater objecten.

De dataset bevat nu ca. 30.000 objecten. Tevens is de dataset bron voor de Nationale Wrakkenlijst met ruim 3.000 wrakken.

De dekking is het Nederlands Continentaal Plat van de Noordzee en de Nederlandse binnenwateren. In kaart gebracht zijn hoofdzakelijk alle Rijkswateren, alle Noordzee vaargeulen, ankergebieden, windenergie gebieden en zandwinning gebieden.

## NCN-VIEWER

Om de dataset te kunnen raadplegen wordt gebruik gemaakt van een viewer: de NCN-viewer. De NCN-objecten kunnen worden gecombineerd met gerelateerde onderwerpen zoals vaarwegmarkeringen, kabels en leidingen Noordzee, militaire gebieden en windenergiegebieden.

### MEER INFORMATIE

Mail voor meer informatie naar: [sonarreg@rws.nl](mailto:sonarreg@rws.nl)