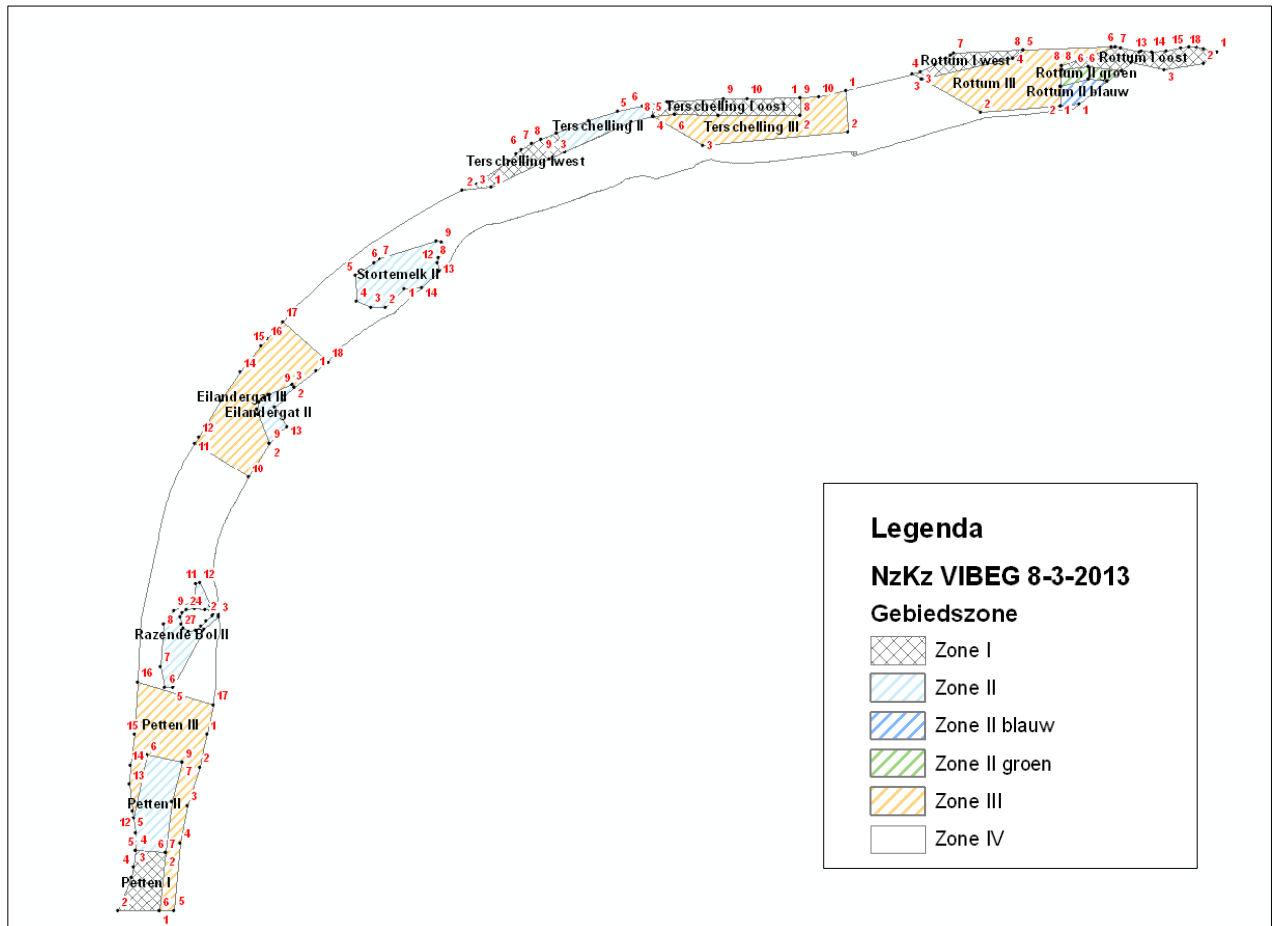
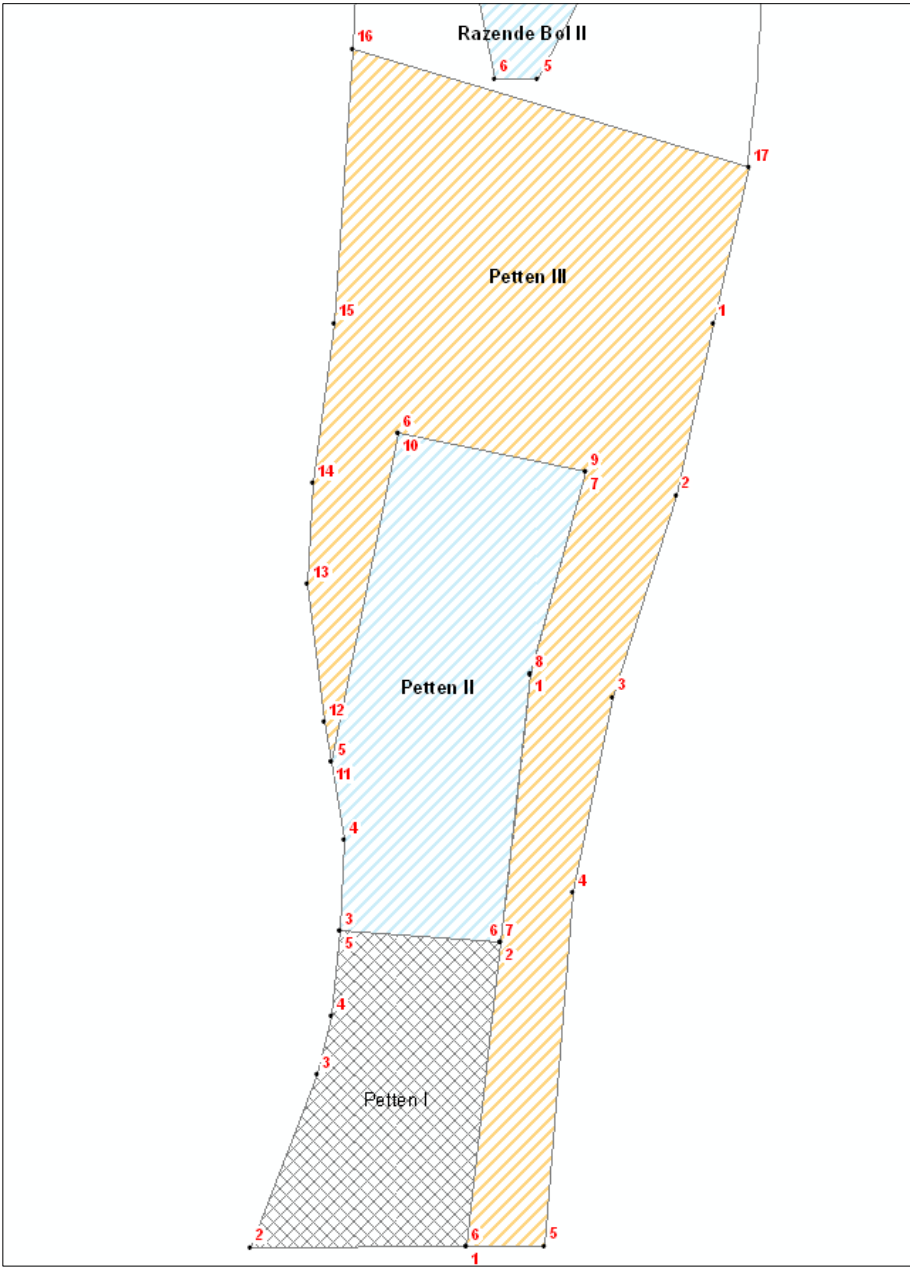


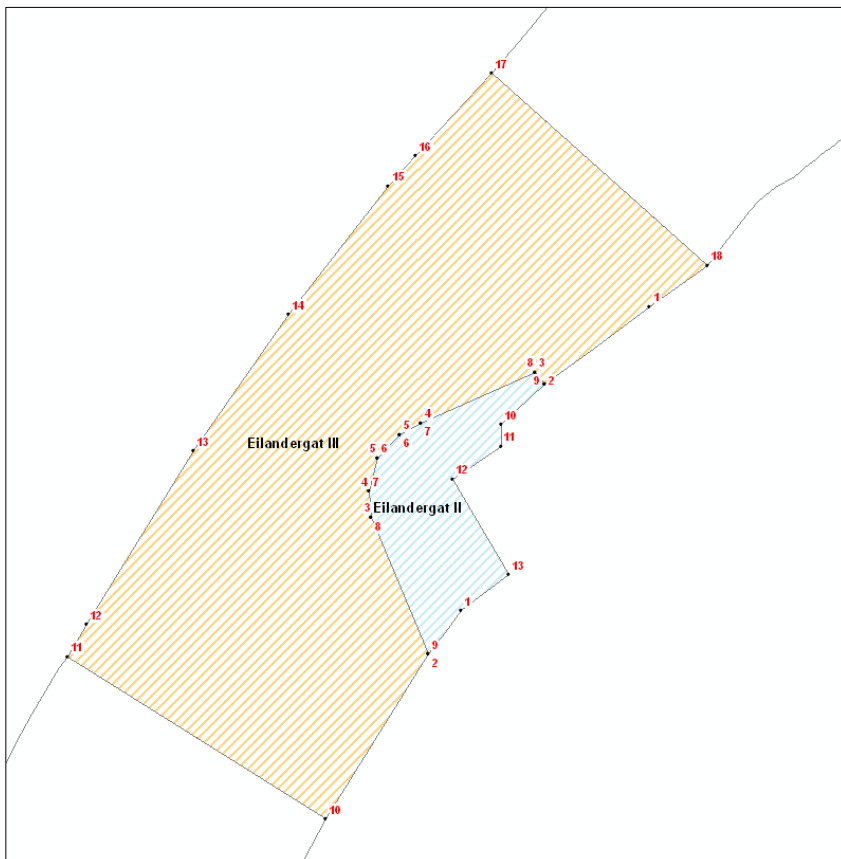
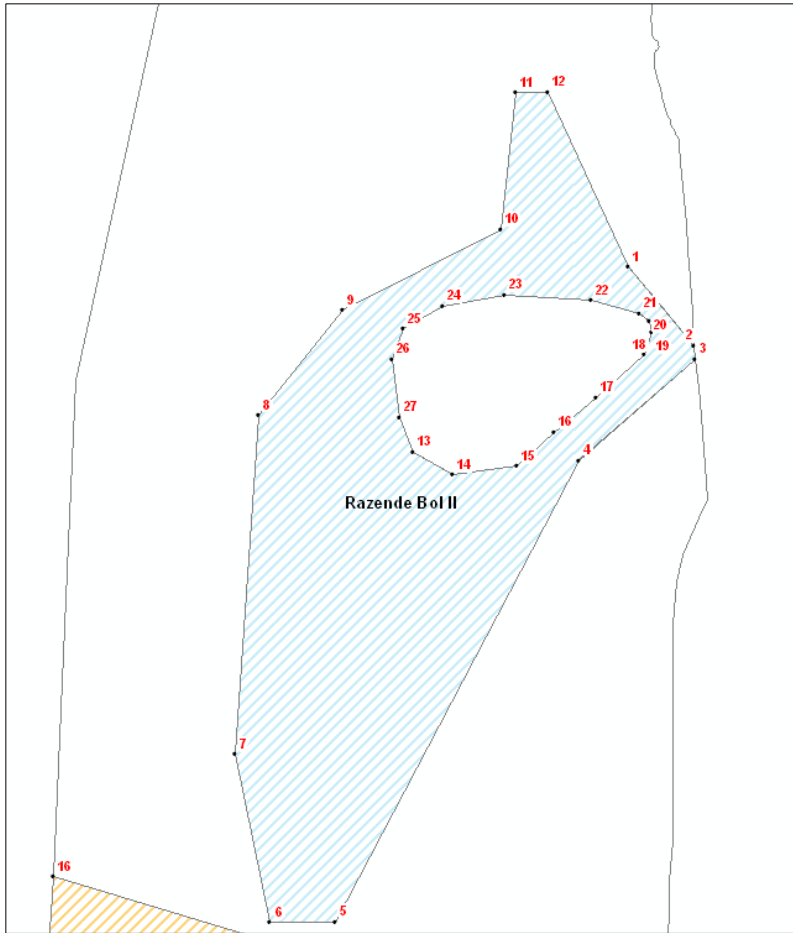
Bijlage bij besluit 13058223 d.d. 22.04.2013

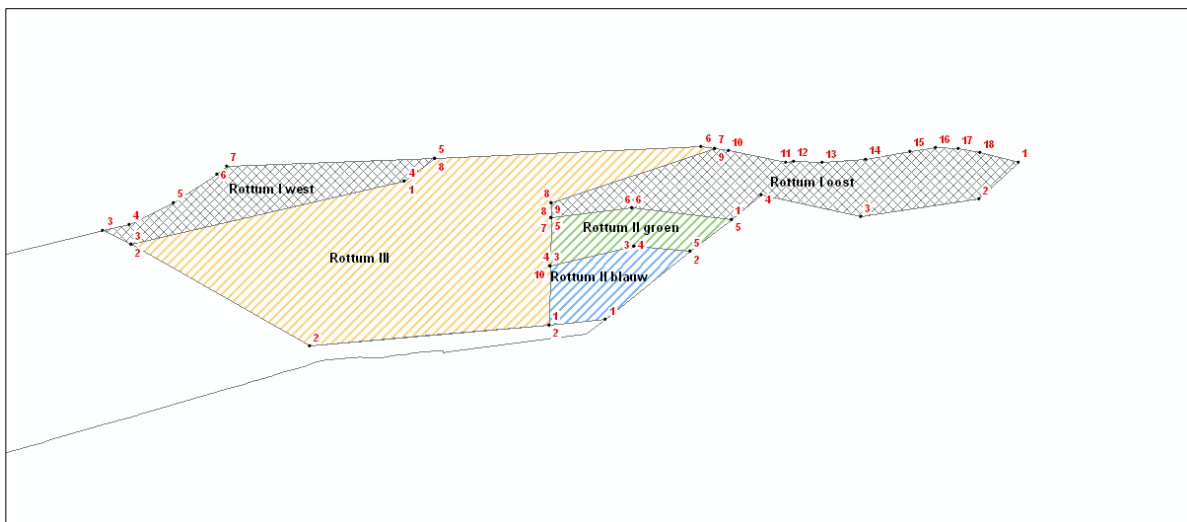
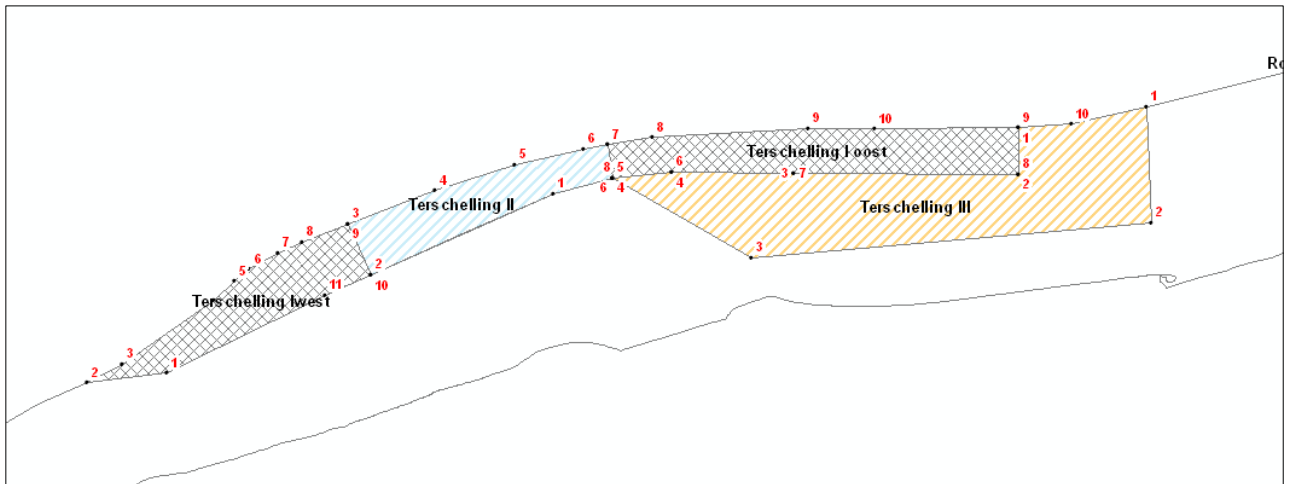
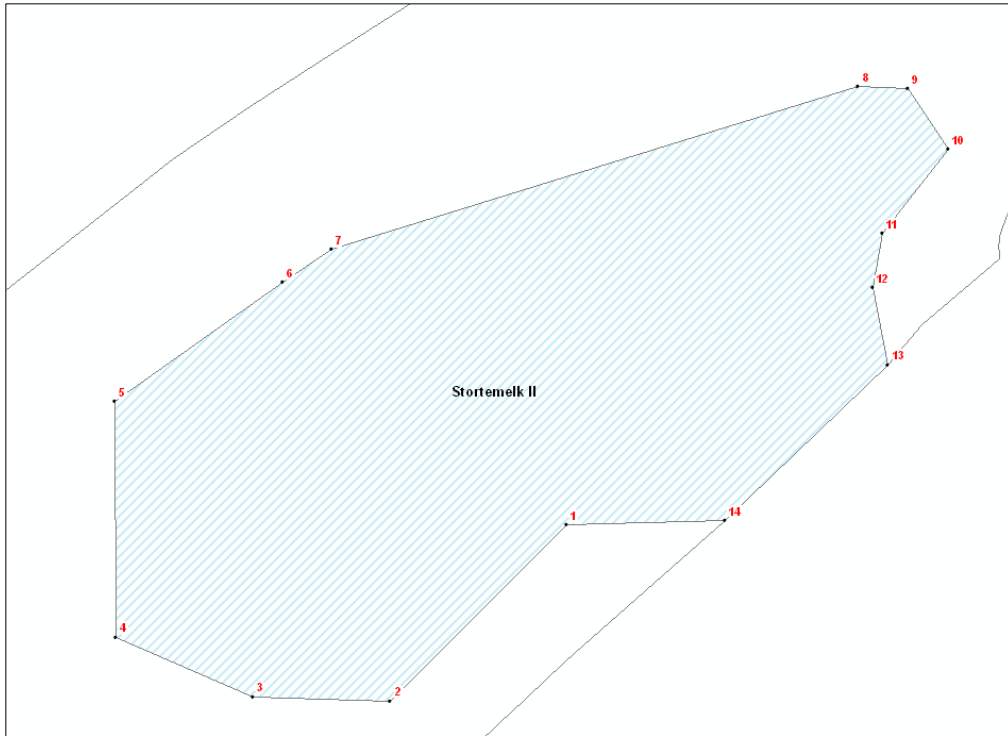
Overzichtsk kaart gebiedszones



Deelkaarten gebiedszones







De zones op de hiervoor weergegeven kaarten hebben de navolgende coördinaten die de begrenzing ervan weergeven:

a. De **zone I-gebieden** zijn gelegen binnen de volgende hoekpunten:

benaming volgens kaartbeeld:

Petten

Nr	Zone		
	Petten zone 1	NB	OL
1		52° 57,63	4° 41,46
2		52° 53,81	4° 37,94
3		52° 53,82	4° 37,04
4		52° 55,24	4° 36,61
5		52° 58,07	4° 37,03
6		52° 58,93	4° 38,24

Terschelling

Nr	Zone		
	Terschelling zone 1 west	NB	OL
1		53° 30,92	5° 32,95
2		53° 31,00	5° 35,37
3		53° 30,85	5° 40,30
4		53° 30,63	5° 49,36
5		53° 31,75	5° 49,43
6		53° 31,79	5° 51,58
7		53° 33,81	6° 13,38
8		53° 32,69	6° 03,11
9		53° 33,03	6° 02,09
10		53° 33,14	6° 03,06

Nr	Zone		
	Terschelling zone 1 oost	NB	OL
1		53° 34,17	6° 06,42
2		53° 34,33	6° 06,78
3		53° 34,30	6° 14,55
4		53° 33,59	6° 36,22
5		53° 32,82	6° 34,67
6		53° 32,56	6° 30,24
7		53° 33,14	6° 26,59
8		53° 32,64	6° 25,44
9		53° 32,99	6° 21,79
10		53° 32,86	6° 18,75

Rottum

Nr	Zone		
	Rottum zone 1 west	NB	OL
1		53° 34,37	6° 14,91
2		53° 33,77	6° 13,33
3		53° 32,69	6° 02,86
4		53° 33,06	6° 01,85
5		53° 33,21	6° 03,10
6		53° 33,65	6° 04,78
7		53° 33,89	6° 05,44
8		53° 34,24	6° 06,47
9		53° 34,39	6° 06,81
10		53° 34,37	6° 13,28

Nr	Zone		
	Rottum zone 1 oost	NB	OL
1		53° 34,30	6° 14,55
2		53° 34,27	6° 24,47
3		53° 34,22	6° 24,97
4		53° 33,20	6° 18,79
5		53° 32,86	6° 18,75
6		53° 31,80	6° 18,64
7		53° 32,86	6° 18,75
8		53° 33,20	6° 18,79
9		53° 34,22	6° 24,97
10		53° 34,16	6° 25,48
11		53° 33,84	6° 27,56
12		53° 33,86	6° 27,86
13		53° 33,80	6° 28,92
14		53° 33,82	6° 30,56
15		53° 33,95	6° 32,19
16		53° 33,99	6° 33,17
17		53° 33,95	6° 34,00
18		53° 33,84	6° 34,80

b. De **zone II-gebieden** zijn gelegen binnen de volgende hoekpunten:

benaming volgens kaartbeeld:

Petten

Positie	Zone		
	Petten zone 2	NB	OL
1		52° 59,58	4° 40,45
2		53° 00,71	4° 40,70
3		53° 00,71	4° 41,15
4		52° 57,73	4° 39,17
5		52° 57,53	4° 39,71
6		52° 57,59	4° 40,60
7		52° 57,87	4° 41,13

Razende Bol

Nr	Zone		
	Razende Bol zone 2	NB	OL
1		53° 13,18	4° 49,22
2		53° 13,84	4° 51,91
3		53° 13,67	4° 52,12
4		53° 13,13	4° 51,09
5		53° 12,82	4° 51,06
6		53° 12,39	4° 49,93
7		53° 11,03	4° 51,17
8		53° 14,71	4° 54,60
9		53° 13,67	4° 52,12
10		53° 13,84	4° 51,91
11		53° 13,18	4° 49,22
12		53° 13,02	4° 48,73
13		53° 12,71	4° 48,20
14		53° 12,25	4° 47,98
15		53° 11,88	4° 48,01
16		53° 09,96	4° 49,26
17		53° 07,70	4° 46,80
18		53° 10,05	4° 40,91
19		53° 10,49	4° 41,36
20		53° 12,87	4° 43,94
21		53° 14,73	4° 46,22
22		53° 16,48	4° 48,61
23		53° 16,89	4° 49,26
24		53° 18,01	4° 51,07
25		53° 15,26	4° 55,96
26		53° 20,00	5° 04,68
27		53° 18,77	5° 02,51

Eierlandsegat

Nr	Zone		
	Eierlandsegat zone 2	NB	OL
1		53° 18,83	5° 00,86
2		53° 19,29	4° 59,24
3		53° 20,97	4° 59,31
4		53° 21,79	5° 01,36
5		53° 22,02	5° 01,96
6		53° 23,07	5° 08,33
7		53° 23,05	5° 08,92
8		53° 22,60	5° 09,38
9		53° 22,01	5° 08,56
10		53° 21,63	5° 08,43
11		53° 21,07	5° 08,58
12		53° 19,99	5° 06,57
13		53° 26,57	5° 14,70

Stortemelk

Nr	Zone		
	Stortemelk zone 2	NB	OL
1		53° 31,93	5° 40,93
2		53° 31,86	5° 43,61
3		53° 30,59	5° 30,52
4		53° 28,78	5° 23,04
5		53° 30,03	5° 22,18
6		53° 30,76	5° 25,77
7		53° 31,31	5° 29,03
8		53° 31,64	5° 31,81
9		53° 31,71	5° 32,80
10		53° 30,91	5° 32,94
11		53° 32,13	5° 54,65
12		53° 29,34	5° 54,65
13		53° 28,87	5° 38,43
14		53° 30,91	5° 32,94

Terschelling

Nr	Zone		
	Terschelling zone 2	NB	OL
1		53° 33,20	6° 18,79
2		53° 34,22	6° 24,97
3		53° 34,16	6° 25,48
4		53° 33,84	6° 27,56
5		53° 33,86	6° 27,86
6		53° 33,80	6° 28,92
7		53° 33,82	6° 30,56
8		53° 33,95	6° 32,19

Rottum

Nr	Zone		
	Rottum zone 2 groen	NB	OL
1		53° 32,64	6° 25,44
2		53° 31,98	6° 23,87
3		53° 32,15	6° 21,78
4		53° 31,80	6° 18,64
5		53° 32,86	6° 18,75
6		53° 32,99	6° 21,79

Nr	Zone		
	Rottum zone 2 blauw	NB	OL
1		53° 30,56	6° 20,61
2		53° 30,50	6° 18,51
3		53° 31,80	6° 18,64
4		53° 32,15	6° 21,78
5		53° 31,98	6° 23,87

c. De **zone III-gebieden** zijn gelegen binnen de volgende hoekpunten:

benaming volgens kaartbeeld:

Petten

Nr	Zone		
	Petten zone 3	NB	OL
1		52° 58,15	4° 41,72
2		52° 58,50	4° 42,40
3		52° 58,68	4° 42,51
4		52° 58,78	4° 42,49
5		52° 58,84	4° 42,35
6		52° 58,96	4° 41,68
7		52° 59,03	4° 40,49
8		52° 58,94	4° 39,63
9		52° 58,76	4° 39,08
10		52° 58,51	4° 38,91
11		52° 58,02	4° 38,98
12		53° 10,55	4° 50,05
13		53° 09,96	4° 49,26
14		53° 11,88	4° 48,01
15		53° 12,25	4° 47,98
16		53° 12,71	4° 48,20
17		53° 13,02	4° 48,73

Eierlandsegat

Nr	Zone		
	Eierlandsegat zone 3	NB	OL
1		53° 26,40	5° 11,47
2		53° 26,82	5° 12,91
3		53° 28,28	5° 16,67
4		53° 28,74	5° 17,51
5		53° 29,01	5° 18,16
6		53° 29,39	5° 19,35
7		53° 29,63	5° 20,33
8		53° 30,03	5° 22,18
9		53° 28,78	5° 23,04
10		53° 28,33	5° 21,19
11		53° 31,75	5° 49,43
12		53° 30,63	5° 49,36
13		53° 30,85	5° 40,30
14		53° 31,00	5° 35,37
15		53° 30,92	5° 32,95
16		53° 30,91	5° 32,94
17		53° 31,71	5° 32,80
18		53° 31,85	5° 34,60

Rottum

Nr	Zone		
	Rottum zone 3	NB	OL
1		53° 30,50	6° 18,51
2		53° 30,27	6° 09,58
3		53° 32,69	6° 03,11
4		53° 33,81	6° 13,38
5		53° 34,30	6° 14,55
6		53° 34,27	6° 24,47
7		53° 34,22	6° 24,97
8		53° 33,20	6° 18,79
9		53° 32,86	6° 18,75
10		53° 31,80	6° 18,64

De betreffende gebieden zullen, als zodanig, aangeduid worden op de Hydrografische Zeekaarten, editie 2013 en daarop volgende edities.

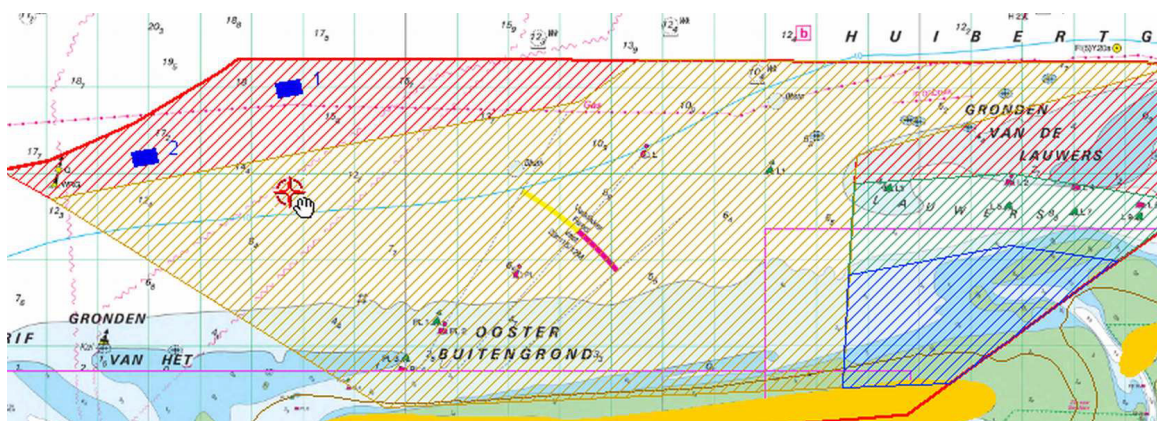
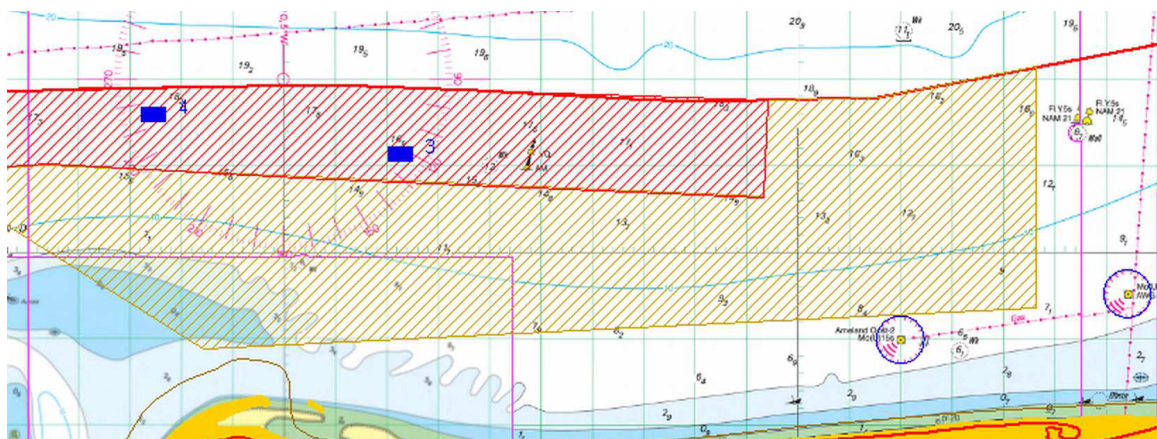
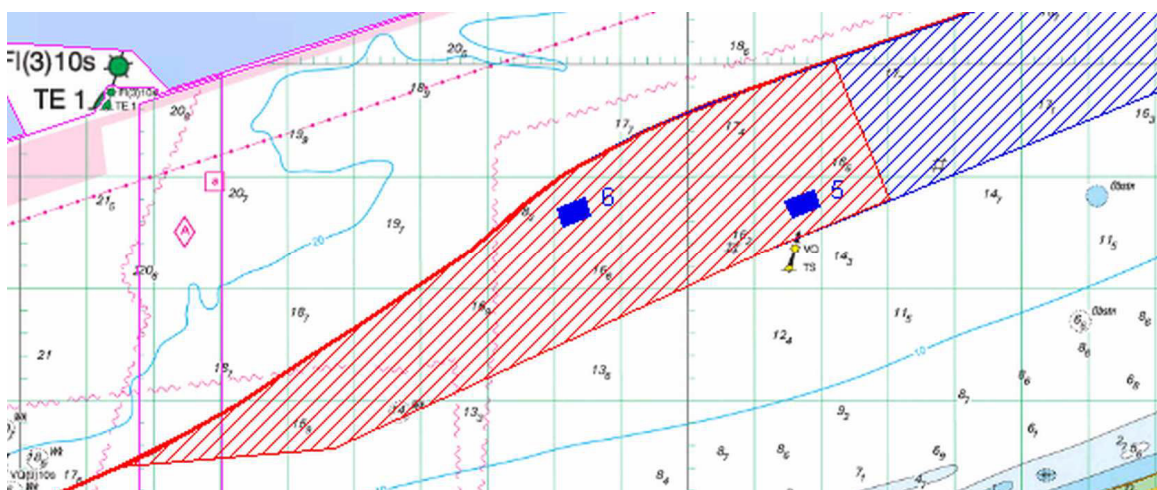
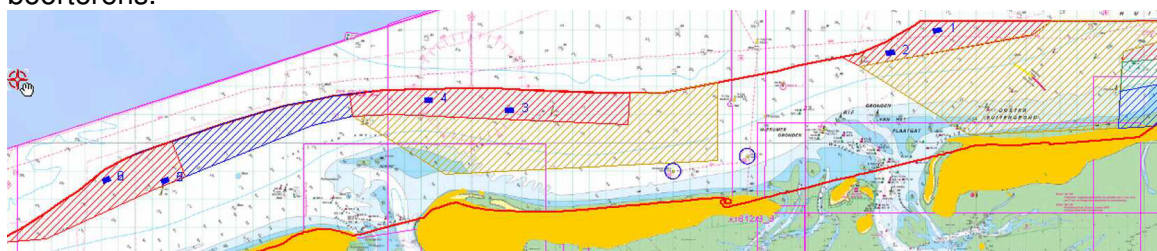
Kaarten onderzoeksgebieden effecten garnalenonderzoek

Hollandse kust
3 BACI vakken van 15 hectare



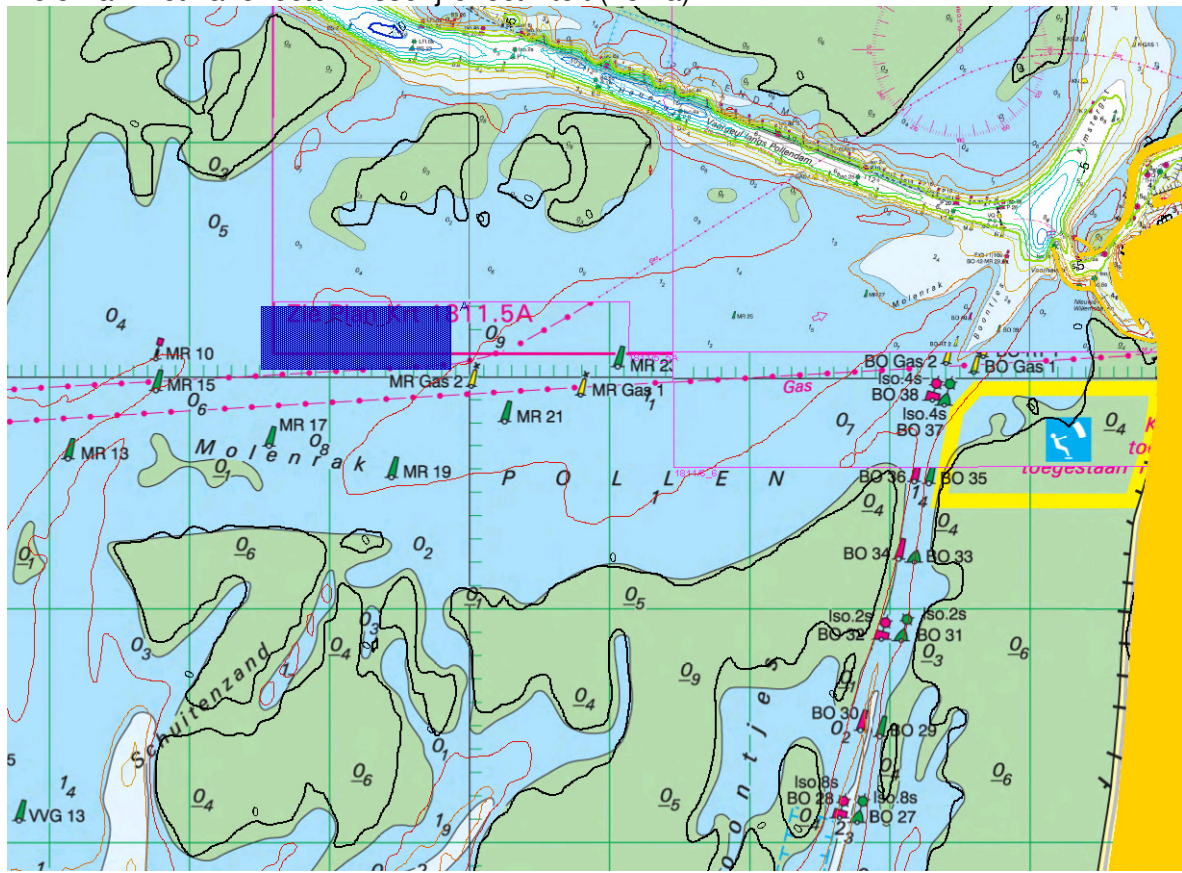
Terschelling-Ameland-Schiermonnikoog

3 x 2 = 6 BACI-vakken van 15 hectare, met bij Ameland 2 onbevestigde gebieden rond 2 boortorens.

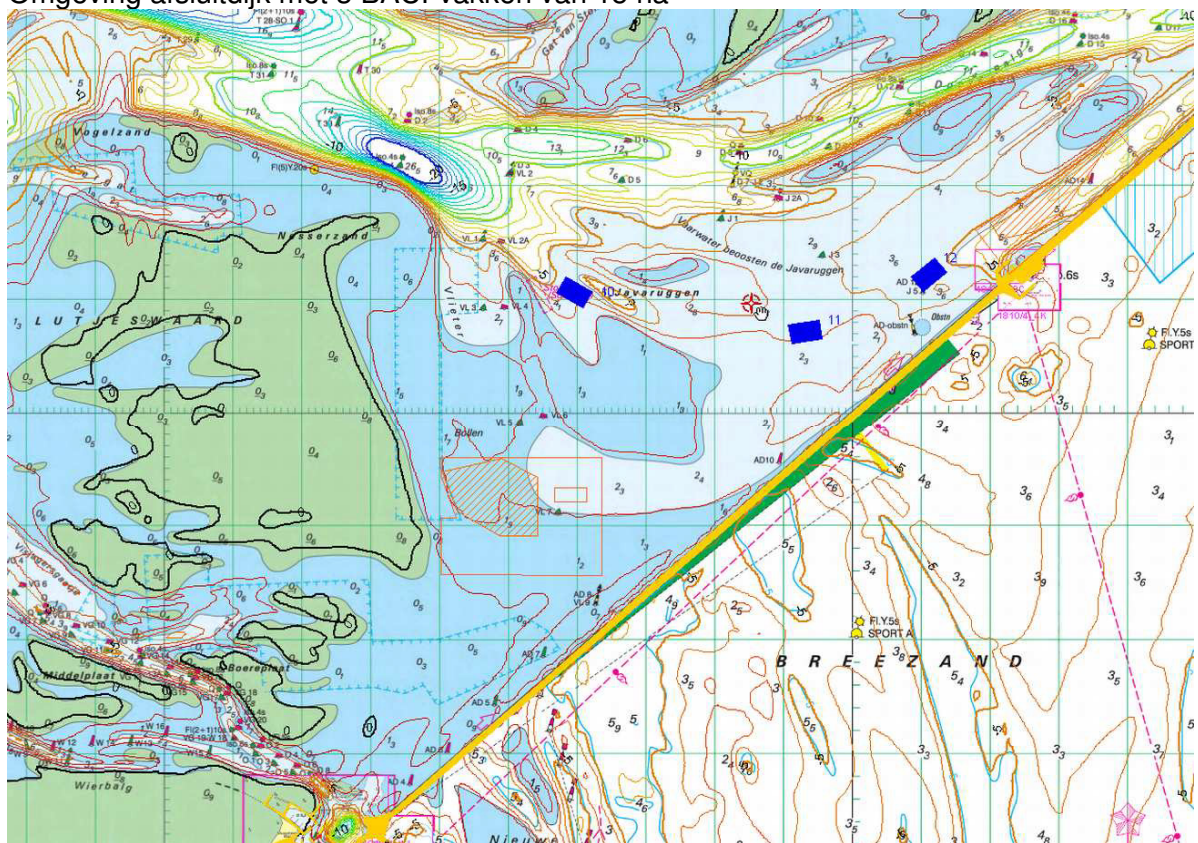


Waddenzee

Molenrak met vakeffecten visserij-effectiviteit (75 ha)

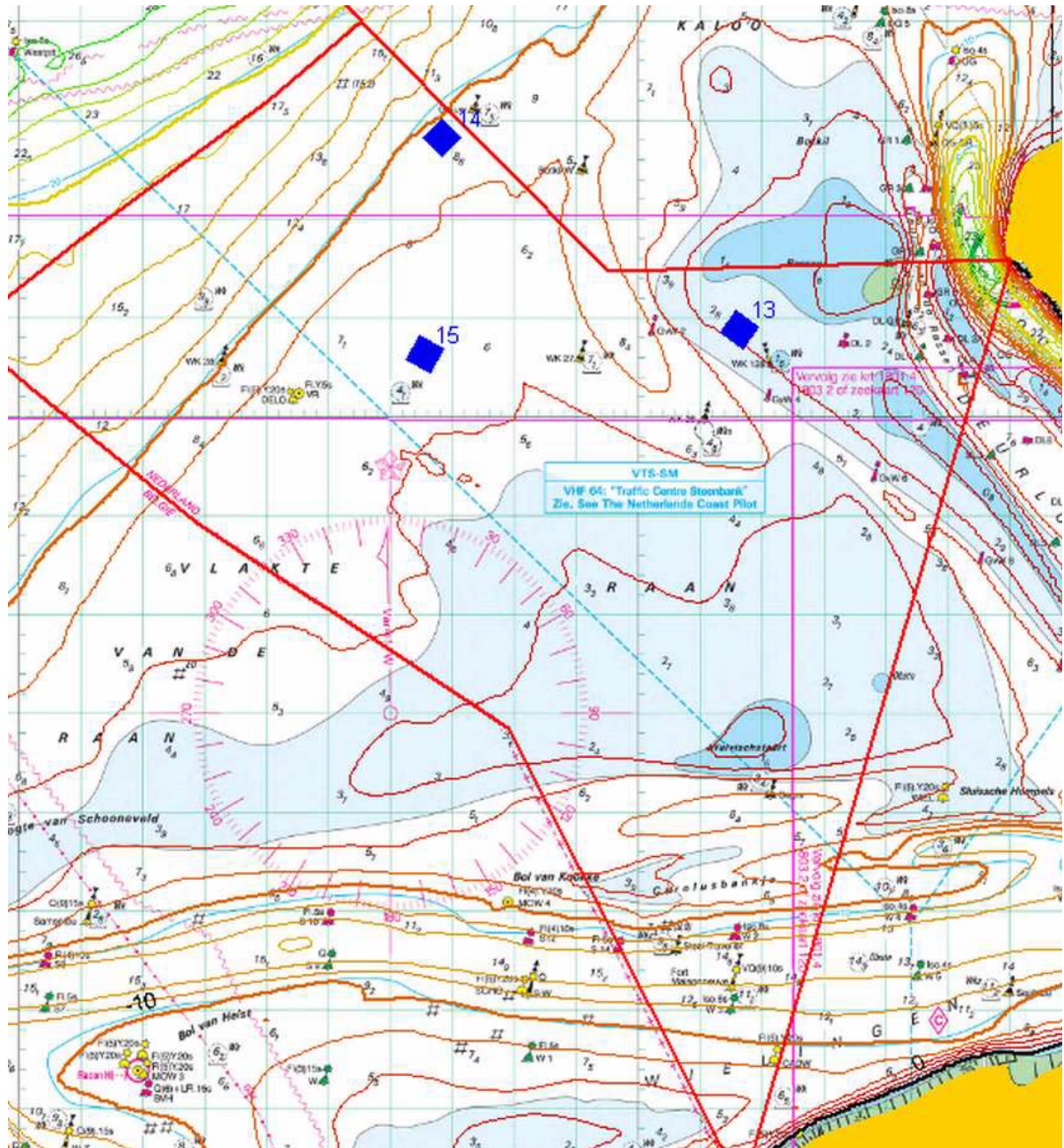


Omgeving afsluitdijk met 3 BACI-vakken van 15 ha



Vlakte van de Raan

3 BACI-vakken van 25 hectare, waarvan de helft experimenteel wordt bevestig.



Overzichtkaarten locaties garnalenonderzoek

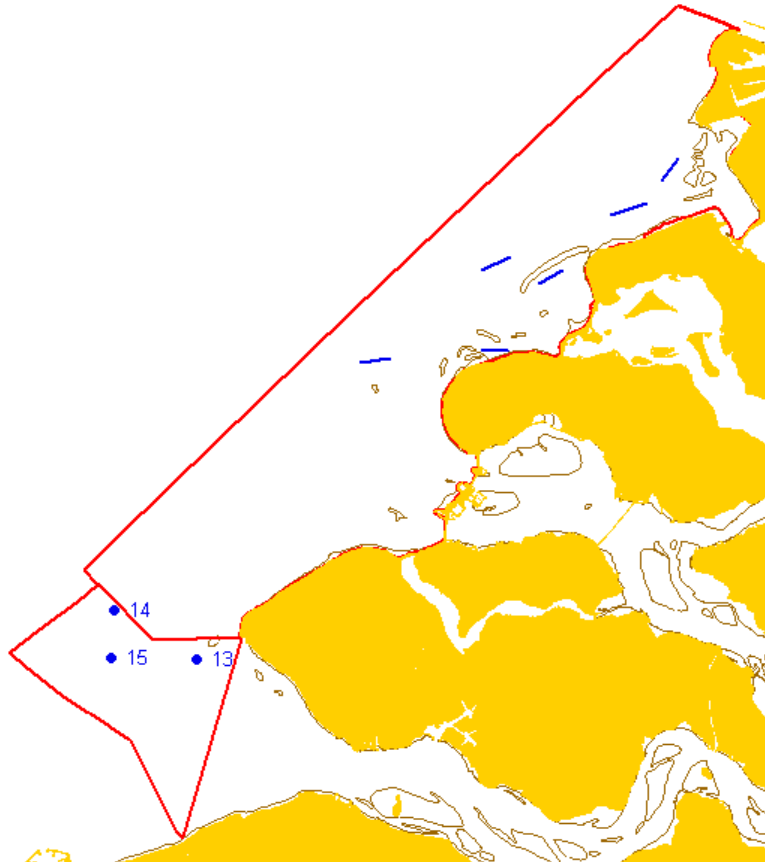
Noordzeekustzone en Waddenzee

Ligging 12 BACI-vakken (nr. 1t/m 12) en het onderzoeksvak visserij-intensiteit (A). Zone 1 in de NZKZ is rood gearceerd weergegeven. De cirkels bij Ameland zijn onbeviste gebieden bij 2 boortorens.



Vlakte van de Raan

3 BACI-vakken (nr. 13 t/m 15). De 6 blauwe lijnen in het noordelijke deel van de Voordelta geven globaal de ligging van het effect-onderzoek zoals dat momenteel al in de Voordelta plaatsvindt.



De locaties waar onderzoek over de effecten van de garnalenvisserij plaatsvindt hebben de volgende hoekpunten:

Schiermonnikoog	Nr.	NB	OL
	1	53° 34.03	06° 07.49
		53° 34.08	06° 07.99
		53° 33.91	06° 07.99
		53° 33.87	06° 07.54
	2	53° 33.23	06° 04.69
		53° 33.28	06° 05.14
		53° 33.12	06° 05.19
		53° 33.07	06° 04.74

Ameland	Nr.	NB	OL
	3	53° 31.21	05° 42.05
		53° 31.21	05° 42.51
		53° 31.04	05° 42.51
		53° 31.04	05° 42.05
	4	53° 31.67	05° 37.24
		53° 31.67	05° 37.70
		53° 31.50	05° 37.70
		53° 31.50	05° 37.24

Terschelling	Nr.	NB	OL
	5	53° 28.77	05° 21.48
		53° 28.87	05° 21.90
		53° 28.72	05° 21.99
		53° 28.62	05° 21.57
	6	53° 28.70	05° 18.06
		53° 28.80	05° 18.48
		53° 28.65	05° 18.57
		53° 28.55	05° 18.15

Petten	Nr.	NB	OL
	7	52° 42.16	04° 35.87
		52° 42.14	04° 36.14
		52° 41.87	04° 36.08
		52° 41.89	04° 35.81
	8	52° 41.73	04° 33.65
		52° 41.71	04° 33.91
		52° 41.44	04° 33.86
		52° 41.46	04° 33.59
	9	52° 40.11	04° 34.05
		52° 40.09	04° 34.31
		52° 39.82	04° 34.26
		52° 39.84	04° 33.99

Waddenzee: Afsluitdijk	Nr.	NB	OL
	10	53° 01.19	05° 05.84
		53° 01.06	05° 06.23
		53° 00.92	05° 06.10
		53° 01.05	05° 05.71
	11	53° 00.77	05° 09.08
		53° 00.81	05° 09.52
		53° 00.62	05° 09.57
		53° 00.61	05° 09.12

	12	53° 01.19	05° 10.85
		53° 01.36	05° 11.21
		53° 01.23	05° 11.38
		53° 01.06	05° 11.03

Waddenzee: Molenrak	Nr.	NB	OL
A	A	53° 10.30	05° 18.52
		53° 10.30	05° 19.87
		53° 10.03	05° 19.87
		53° 10.03	05° 18.52

Vlakte van de Raan	Nr.	NB	OL
	13	51° 30.90	03° 21.97
		51° 30.68	03° 21.71
		51° 31.06	03° 21.61
		51° 30.84	03° 21.35
	14	51° 33.00	03° 16.86
		51° 32.81	03° 17.16
		51° 32.62	03° 16.84
		51° 32.82	03° 16.54
	15	51° 30.82	03° 16.48
		51° 30.68	03° 16.86
		51° 30.45	03° 16.64
		51° 30.58	03° 16.26